



6年 「割合を使って」

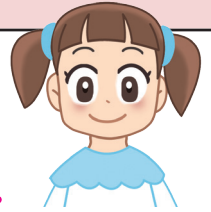
ステップ2

学習した日 ____年 ____月 ____日 ____曜日
名前 _____

たくやさんは、家から駅までいくのに、歩けば20分、走れば8分かかります。
たくやさんは、はじめ15分間歩き、そのあと走って、家から駅まで行きました。
走ったのは何分ですか。



何を1として、考えるといいかな。



家から駅までの道のりだと思う。



めあて → 全体を1として、割合を使って考えよう



家から駅までの道のりを1とすると、1分間に歩く道のりは、 $1/20$ になる。



1分間に走る道のりは、 $1/8$ になるね。

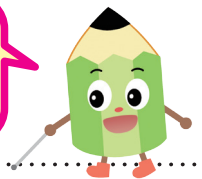


図にかけるね。

1 家から駅までの道のりを1として、1分間に歩く道のりと走る道のりを、図にかきましょう。

1分間に歩く道のり

家から駅までの道のりを1としたとき、1分間に歩く道のりは $1/20$ の大きさにあたり、走る道のりは $1/8$ の大きさにあたります。



1分間に走る道のり

2 走った時間を求めましょう。



15分歩いた道のりは、 $1/20 \times 15 = 15/20$ 、全体の $3/4$ になるね。



1分間に走る道のりは、
全体を1としたとき $1/8$ にあたるから、...

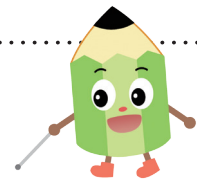


走る道のりは、全体の $1/4$ だから、...

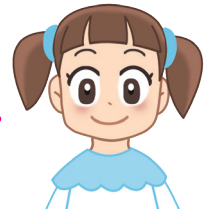
3 今日の学習を、自分の言葉でまとめましょう。



全体を1とすると、歩く道のりは $1/20$
にあたることがわかりました。



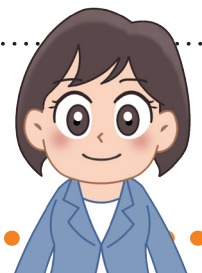
全体を1とすると、走る道のりは $1/8$
にあたることがわかりました。



実際の道のりがわからなくても、全体を1として、
割合を使って考えればできることがわかりました。

4 次の場合はどうなるか、考えましょう。

今の問題で、はじめ6分間走り、そのあと歩いて、家から駅まで
行きました。歩いたのは、何分ですか。



図をかいて、考えましょう

