



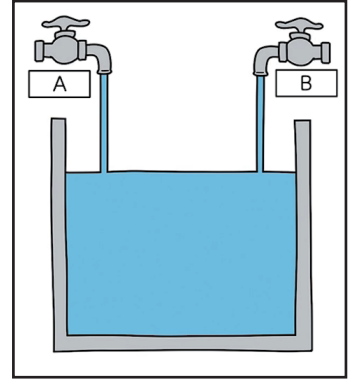
6年 「割合を使って」

ステップ1

学習した日 ___年 ___月 ___日 ___曜日

名前 _____

水層いっぱいに入水を入れるのに、Aのじゃぐちを使うと10分、Bのじゃぐちを使うと15分かかります。
両方をいっしょに使うと、何分でいっぱいになりますか。



じゃぐちから出る水の量も、
水そうに入る水の量もわからないけれど、...

それぞれ1分間にどれだけ水が入るか
図をかいてみるといいのかな？



めあて → 図をかいて、問題を整理して考えよう。



Aのじゃぐちを使うと、
1分間で水そう全体の $1/10$ ってことかな？

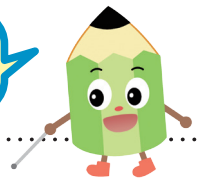
Bのじゃぐちを使うと、
1分間で水そう全体の $1/15$ になるわ。



1 AのじゃぐちとBのじゃぐちが1分間に入れられる水の量を図にかきましょう。

Aのじゃぐち

水そう全体を1とみたんだね。



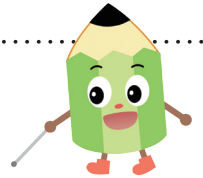
Bのじゃぐち

2 両方をいっしょに使って水を入れえると、何分でいっぱいになりますか。

.....

.....

.....



3 今日の学習を、自分の言葉でまとめましょう。



全体を1として図をかいて考えました。

割合を使って考えることができました。



.....

.....

.....

4 練習問題をやりましょう。

兄と弟の2人で、かべにペンキをぬります。
兄1人だと40分、弟1人だと1時間かかります。
2人でいっしょにすると、何分かかりますか。



図をかいて考えよう

