

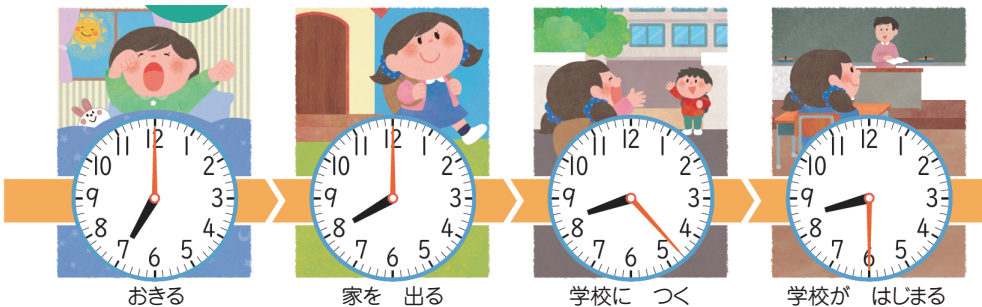


2年 「時こくと時間」

ステップ1

なまえ

あやかさんの 朝

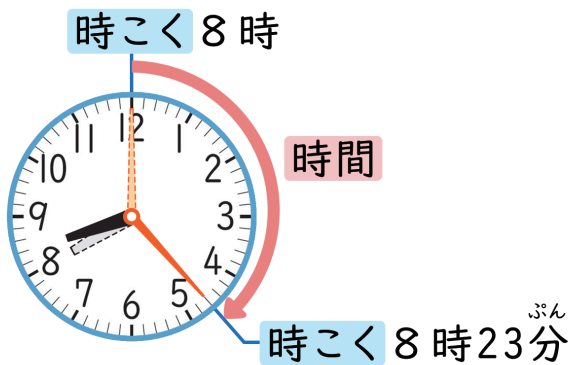
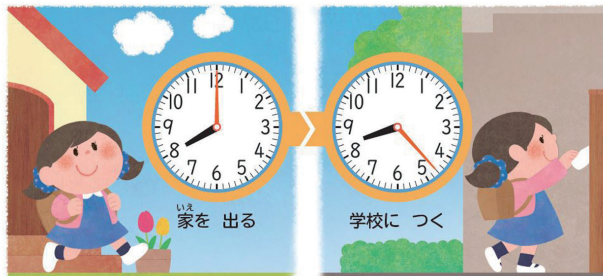


「あやかさんの 朝」では、それぞれに時計があるから、時間がわかるよね。

時間？

時こくなら いえるわね。たとえば、家を出る時こくや学校につく時こくは…

家を出る時こく []
 学校につく時こく []



時こくと 時こくの 間を 時間と いいます。

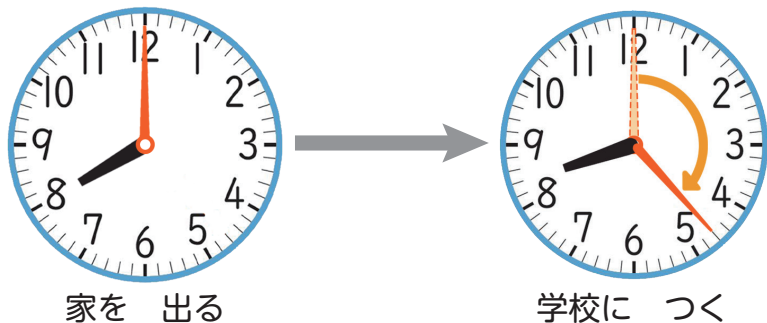
あやかさんが 家を出てから 学校につくまでの 時間を しらべましょう。

めあて → 時間の あらわし方を 考えよう。



スマートレクチャー・コミュニケーション どうが⑦ ワークシート (2/2)

1 8時から8時23分までの間に時計の長いはりはどれだけうごいていますか。



小さい目もりで
かぞえてみよう。



長いはりが1目もりうごく時間を1分^{ぶん}といいます。



2 あやかさんが家を出てから学校につくまでの時間をいみましょう。



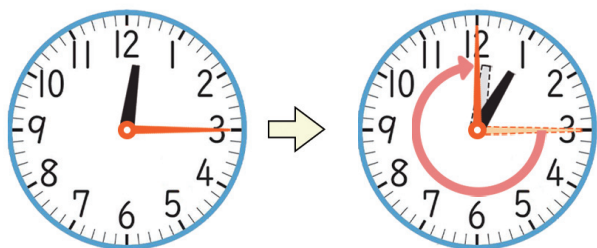
1目もりが []
だから...



[]

まとめ

3 きゅう食がはじまってからおわるまでの時間をしらべましょう。



はじまる時こくは []
おわる時こくは []



[]



2年 「時こくと時間」

ステップ2

なまえ

- ① あやかさんが おきてから 家を でのるまでの 時間は どれだけですか。



みじかい はりは 7から 8まで うごいているけど、 長い はりは……



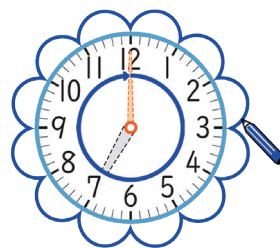
めあて ▶ 長い はりが どれだけ うごくかを しらべよう。



長い はりが ひとまわりする 時間を 1時間と いいます。



ひとまわりの 目もりの かずを かぞえると 何分かということも わかるね。



何分かを 時計の 目もりで かぞえるときには 1目もり ずつ かぞえると 時間がかかるといふことがあるから…



時こくと 時間の 学習では、もけいの 時計を うごかして しらべると いいね。

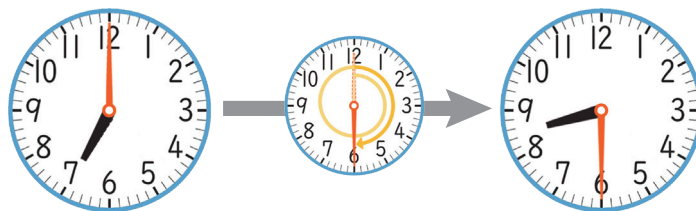
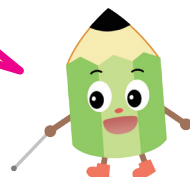


1時間は、[]分です。

2 あやかさんが おきてから 学校が はじまるまでの 時間は どれだけですか。



もけいの 時計を うごかしてみると...

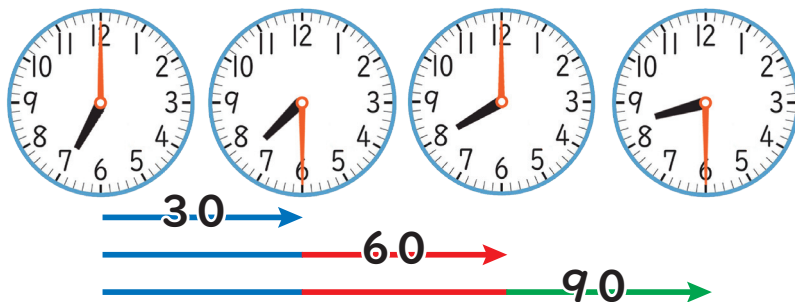


長い はりが 1しゅうで [],
12から 6までの 半しゅうで []
[]

長い はりは
ひとまわりと
あと どれだけ
動いたんだろう?



90分は、
30, 60, 90と
かぞえることも
できます。



ま と め



3 いま 9時25分です。
つぎの 時こくを いいましょう。

- ① 1時間あと []
- ② 1時間前 []
- ③ 30分前 []



「あと」は はりを すすめて、
「前」は はりをもどせば
いいね。

